

Di cosa hanno bisogno gli smart workers per lavorare in modo più intelligente?



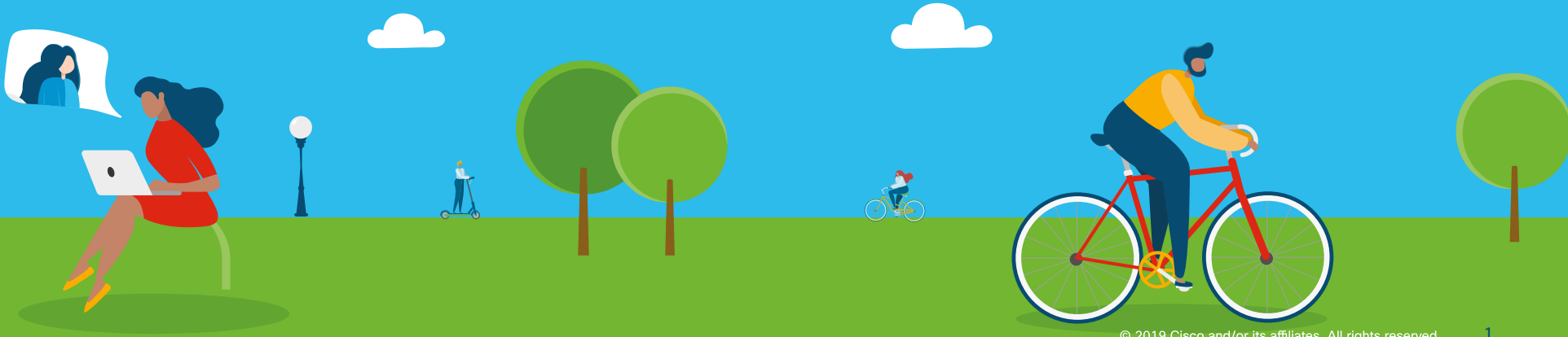
Ecco gli aspetti necessari per consentire agli smart workers di svolgere al meglio il proprio lavoro:

Ottimizzati per la mobilità

È possibile aumentare notevolmente la produttività e la motivazione degli smart workers fornendo loro app intuitive, facili da usare, adatte al contesto e progettate per specifiche esigenze che contribuiscono in modo significativo a risparmiare tempo per cercare informazioni tra applicazioni diverse.

Gli aspetti principali da ricercare includono:

- ✓ Intelligence contestuale integrata, che consente ai dipendenti di visualizzare automaticamente le informazioni relative all'attività che stanno svolgendo, filtrate per contatto, argomento o tipo di informazione.
- ✓ Integrazione dei dati di più applicazioni cloud (applicazioni per la produttività aziendale, gestione delle relazioni con i clienti, social network, etc..) in un'unica app per dispositivi mobili, utilizzata per accedere più facilmente alle informazioni di cui i dipendenti hanno bisogno.
- ✓ Facile accesso a conferenze telefoniche e sessioni di collaborazione, eliminando la necessità di utilizzare numeri di connessione e codici di accesso.





Esperienze fluide per gli utenti

Le aziende in cui sono presenti smart workers dovrebbero adottare soluzioni che offrano un'esperienza di comunicazione fluida su tutti i canali, in tutti i luoghi e su tutti i dispositivi.

Gli aspetti principali da ricercare includono:

- ✓ Trasferimenti di chiamata semplici tra dispositivi diversi (telefoni da tavolo, PC e telefoni cellulari).
- ✓ Un'unica interfaccia per la gestione di tutte le comunicazioni e collaborazioni (voce, video, messaggistica, contenuto, attività).
- ✓ Sincronizzazione automatica tra i dispositivi di contatti e informazioni.

Strumenti completi per la collaborazione

Strumenti per la collaborazione efficaci eliminano la distanza tra colleghi mobili e in sede, riducendo i ritardi e migliorando i risultati.

Gli aspetti principali da ricercare includono:

- ✓ Aree di lavoro permanenti che facilitano la comunicazione, la condivisione e l'assegnazione di attività tra un team.
- ✓ Facilità nella condivisione e nell'aggiornamento di file tra colleghi.
- ✓ Possibilità di riunioni virtuali con video e condivisione dello schermo.





Totale Visibilità e controllo

Per limitare i rischi, è necessario avere visibilità e controllo completi su come i dipendenti condividono e memorizzano le informazioni aziendali.

Gli aspetti principali da ricercare includono:

- ✓ Possibilità di controllo centralizzato dell'identità aziendale dei dipendenti e di tracciamento delle attività aziendali.
- ✓ Supporto di una VPN mobile per proteggere l'accesso alla rete aziendale e alle informazioni di alto valore aziendale.
- ✓ Archiviazione centralizzata dei contatti e di altre informazioni aziendali, riducendo il rischio di perdita di informazioni preziose quando un dipendente lascia l'azienda.

Funzionalità flessibili

Per venire incontro alle esigenze di tipologie di dipendenti diversi, è necessario garantire l'accesso a una serie di strumenti flessibili in grado di supportare vari schemi di lavoro e dispositivi.

- ✓ Possibilità di scegliere le app più idonee alle esigenze dei lavoratori mobili e in sede.
- ✓ Supporto per voce, video, chat, collaborazione, messaggistica, aree di lavoro per i team e dati contestuali.
- ✓ Supporto per un'ampia gamma di dispositivi: smartphone, tablet e desktop.





Integrazione completa tra dispositivi fissi e mobili

Implementare una soluzione che consente la piena integrazione tra reti fisse e mobili aiuta a rendere fluida l'esperienza degli utenti e ridurre i costi.

Gli aspetti principali da ricercare includono:

- ✓ Un unico numero per ciascun dipendente che smista automaticamente le chiamate sul dispositivo corretto.
- ✓ Funzionalità aziendali su smartphone e tablet dei dipendenti.
- ✓ Un unico piano di composizione per tutte le posizioni e tutti i dipendenti.
- ✓ Chiamate in rete gratuite tra i dipendenti, anche se le chiamate vengono effettuate dai dispositivi mobili.

Supporto di più identità

Per assicurarsi che i clienti vengano trattati sempre in modo professionale, proteggendo il diritto dei dipendenti alla privacy e a un equilibrio tra lavoro e vita, è necessario implementare soluzioni in grado di supportare la separazione tra identità aziendali e personali.

Gli aspetti principali da ricercare includono:

- ✓ Supporto di più identità per ciascun dipendente, abilitando varie funzioni di regole e gestione delle chiamate applicate in base al tipo di chiamata.
- ✓ Possibilità di presentare un'identità aziendale ai contatti chiamati, anche quando utilizzano un dispositivo personale.
- ✓ Possibilità di effettuare chiamate di lavoro utilizzando un dispositivo personale non a spese del dipendente.

